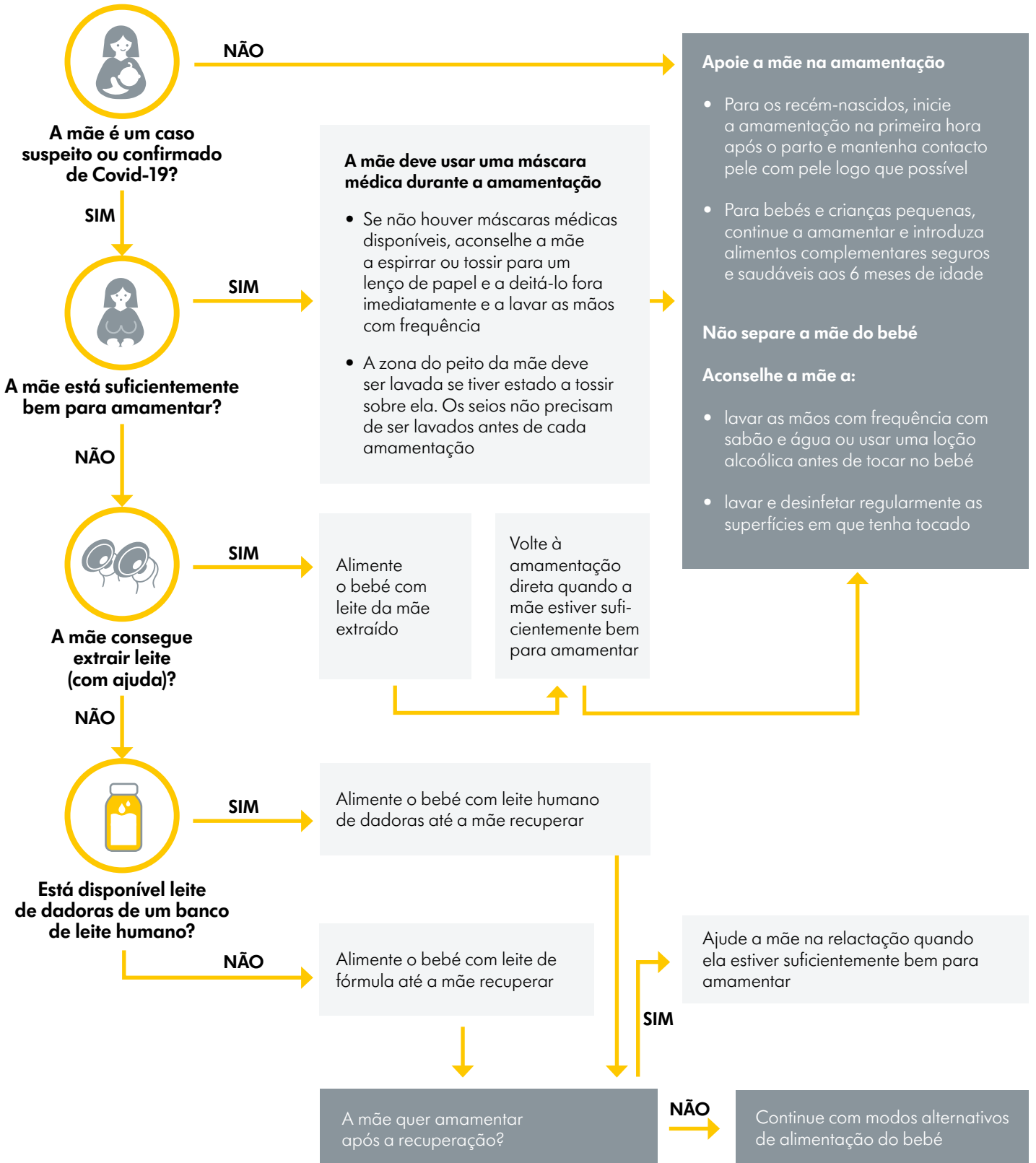


Orientações para profissionais de saúde: Amamentação e extração durante a COVID-19



Orientações para profissionais de saúde: Amamentação e extração durante a COVID-19

É seguro amamentar e manter as mães junto dos bebés durante a Covid-19?

SIM¹

É seguro dar leite a um bebé na UCI Neonatal se a mãe tiver sido exposta à COVID-19?

SIM²

É seguro dar leite materno extraído de uma mãe que se confirme/suspeite ter COVID-19?

SIM¹

É mais seguro dar leite de fórmula a um bebé se se confirmar/suspeitar que a mãe tem COVID-19?

NÃO¹

Os inúmeros benefícios da amamentação ultrapassam largamente os riscos potenciais da transmissão e da doença associada à COVID-19.¹

Dicas para manter as mães e os bebés seguros durante a crise da COVID-19³

- **Continue a amamentar tendo cuidado com a higiene.** O principal risco para um bebé de apanhar o vírus advém do contacto próximo com a mãe ou com outro membro da família infetado. Se alguém estiver doente em casa, aconselhe a mãe a seguir **Os 3 passos**.
- **Aconselhe a mãe a continuar a amamentar se ela ficar doente.**
- **Se uma mãe estiver demasiado doente para amamentar,** use um copo ou um biberão para alimentar o bebé com leite materno extraído e procure aconselhamento médico imediato para a mãe.
- **Tenha um cuidado especial quando alimentar com leite de fórmula.** Se houver um momento em que a mãe não seja capaz de amamentar ou em que tenha decidido não amamentar, é particularmente importante que os bebés sejam alimentados de acordo com as instruções na embalagem do leite de fórmula e que se tenha um cuidado especial com a lavagem rigorosa dos biberões, tetinas e qualquer outro equipamento utilizado. Siga **Os 3 passos**.

Os 3 passos:³

- **USE** uma máscara durante a amamentação
- **LAVE** as mãos com sabão antes e depois de tocar no bebé
- **LAVE** e desinfete as superfícies regularmente

O leite materno é a melhor fonte de nutrição para os bebés e protege-os das doenças:⁴

- As evidências são esmagadoramente a favor da amamentação. O contacto pele com pele e a amamentação exclusiva precoce ajudam os bebés a desenvolver-se e não há razão para os suspender devido a este vírus.
- Até ao momento, não foi detetada a transmissão do vírus ativo que pode provocar infeção através do leite materno e da amamentação.
- A interrupção da amamentação pode dar origem a uma quebra na produção de leite, à recusa por parte do bebé em pegar na mama e a uma diminuição dos fatores imunológicos protetores contidos no leite materno.